



LAMILUX MODULARES GLASDACH MS78

DAS BESTE AUS ZWEI WELTEN

DAS BESTE AUS ZWEI WELTEN

« Modularität ist das Leitprinzip unserer Zeit und die ideale Voraussetzung für zeitgemäße und zukunftssichere Architekturprojekte. Unser LAMILUX Modulares Glasdach MS78 vereint großzügige Module für mehr Tageslicht im Raum mit einer reduzierten Anzahl an Profilen. Die Native Flügelintegration (NFI) sorgt für maximale Lüftungsflexibilität und eine harmonische Optik, während die einfache Montage und absolute Dichtheit am Modulstoß die Installation erheblich erleichtern. »

Niklas Braun

Technischer Leiter der LAMILUX Heinrich Strunz GmbH



Die LAMILUX CI-Philosophie

Der Kundennutzen allein definiert unsere Existenzberechtigung und steht im Mittelpunkt unseres Handelns. Dies erfordert Einssein, Identität und Übereinstimmung von Kundennutzen und Unternehmensausrichtung.

Diese Leitgedanken unseres unternehmerischen Agierens und des täglich gelebten Verhältnisses zu unseren Kunden beschreibt LAMILUX mit der Firmenphilosophie:

Customized Intelligence – dem Kunden dienen als Programm:

Dies bedeutet für uns Spitzenleistungen und Leistungsführerschaft in allen für den Kunden relevanten Bereichen, insbesondere als:

- Qualitätsführer - den höchsten Nutzen für den Kunden
- Innovationsführer - technologisch die Nase vorn
- Serviceführer - schnell, unkompliziert, zuverlässig und freundlich
- Kompetenzführer - die beste technische und kaufmännische Beratung
- Problemlösungsführer - individuelle, maßgeschneiderte Lösungen



INHALT

LAMILUX Modulares Glasdach MS78	Seite 4
Vorteile	Seite 6
Produktbeschreibung	Seite 10
Technische Details	Seite 12
Referenzen	Seite 16
Zubehör	Seite 18

LAMILUX MODULARES GLASDACH MS78

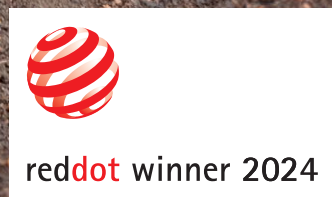
Seit über 70 Jahren setzen wir Maßstäbe mit innovativ ausgereiften Oberlichtern und entwickeln dabei unsere Tageslichtsysteme stetig weiter. Unser Ziel? Ihnen mehr zu bieten: mehr Funktionalität, mehr Energieeffizienz, mehr Design, mehr Tageslicht, mehr Frischluft und mehr Sicherheit.

Dabei setzen wir nicht nur auf Weiterentwicklung, sondern verwirklichen stets neue Herangehensweisen, um innovative Lösungen für Ihre Projekte zu schaffen. So kombinierten wir das Beste aus unseren Produkten LAMILUX Flachdach Fenster FE und LAMILUX Glasdach PR60: kurze Lieferzeit, beste Qualitätsstandards, große Lichtflächen und hoher Lüftungskomfort. Folglich bieten wir Ihnen ein Konzept, das sowohl bewährte Qualität als auch frische Ideen kombiniert – das Modulare Glasdach MS78.

Das neue LAMILUX Glasdach bietet für Sie viel Gestaltungsfreiheit, da es in einer Breite von bis zu 3,00 Metern bei variabler Länge erhältlich ist. Unser neues Modulares Glasdach MS78 kann je nach Bedarf zwischen 5° und 30° Neigung eingebaut werden. Zusammen mit der planebenen Gestaltung von Glasfläche und traufseitigem Rahmenprofil, wird ein optimaler Wasserablauf gewährleistet und Schmutzränder vermieden. Mit einem hohen Glasanteil und Flügeln ohne Einspannrahmen ermöglicht es optimalen Tageslichteinfall und großzügige Lichtflächen. Die Anzahl der Flügel kann frei geplant und direkt aneinandergereiht werden, was maximale Lüftungsfläche und hervorragende Frischluftzufuhr schafft.

Die native Flügelintegration sorgt für eine homogene Optik von innen und außen, während versteckte oder innenliegende Antriebe das Design im Innenraum reduzieren. In puncto Sicherheit bietet das MS78 höchste Standards durch ein stoßüberdeckendes Entwässerungsprofil und langlebige Materialien. Dank schlanker, automatisierter Prozesse profitieren Sie zudem von kurzen Lieferzeiten und einfacher Dachintegration.

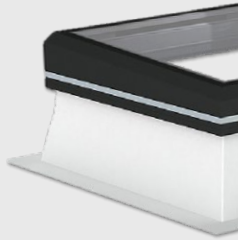






VEREINT DIE VORTEILE ZWEIER BEWÄHRTER SYSTEME MIT NEUEN GLASDACH-INNOVATIONEN

LAMILUX Flachdach Fenster FE



Kurze Lieferzeit

durch schlanke und automatisierte Prozesse

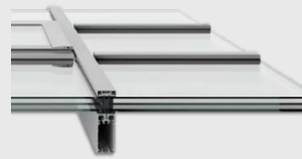
Beste Qualitätsstandards

durch hohen Vorfertigungsgrad

Einfache und sichere Dachintegration

durch systemeigene Anschluss technik

LAMILUX Glasdach PR60



Große Lichtflächen

durch Mehrfeldverglasung

Bewährte Glasdach-Entwässerung

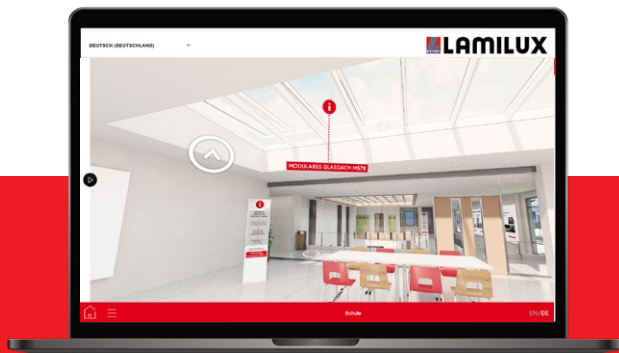
mit zwei Entwässerungsebenen

Hoher Lüftungskomfort

durch variable Flügelintegration



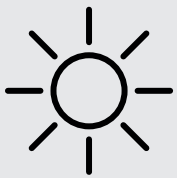
LAMILUX Modulares Glasdach MS78



Scannen Sie den
QR-Code, um die
LAMILUX World
zu testen.

LAMILUX WORLD

Die LAMILUX World ist ein virtueller Showroom, in dem Kundinnen und Kunden online in das breite Produktspektrum des Tageslichtsysteme-Herstellers eintauchen können. Jetzt wurde die virtuelle Welt um den neuen Bereich der Objektentrauchung erweitert. Auch die Produktneuheit LAMILUX Modulares Glasdach MS78 kann ganz neu bei der Erkundung des virtuellen Geländes genauer unter die Lupe genommen werden.



Mehr Licht – hoher Glasanteil durch Modulgrößen bis 1,30 m x 3,00 m



Noch mehr Licht – volle Lichtfläche durch Flügel ohne Einspannrahmen



Mehr Luft – maximale Lüftungsfläche durch unbeschränkte Flügelanordnung



Nachhaltiges Produktdesign ermöglicht geschlossenen Rohstoffkreislauf durch sortenreines Recycling



NEU

LAMILUX Produktkonfigurator

- Individuelle Produktvariante erzeugen
- Mit einem Klick teilen, anfragen oder BIM-Objekte, 2D- und 3D-CAD-Modelle, Bilder, Maßzeichnungen sowie Datenblätter im gewünschten Dateiformat herunterladen



lamilux.de/bim

ALLE VORTEILE AUF EINEN BLICK



Optimierter Bauablauf

komplette Montage vom Dach aus in einem Zug inkl. dampfdichtem Anschluss



Stoßüberdeckendes Entwässerungsprofil

Höchste Sicherheit ab der ersten Dichtungsebene



Native Flügelintegration

Homogene Optik von Flügeln und Festelementen



Selbstausrichtende Modulverbindung

V-Nut vereinfacht den passgenauen Einbau

PRODUKTBE SCHREIBUNG

ENERGIEEFFIZIENZ

Heizkostensparnis und minimiertes Kondensatrisiko dank knickfreiem Isothermenverlauf

Rundum optimaler Wärmeschutz in einem kompakten, wärmebrückenfreien Gesamtsystem

Das Gesamtsystem bietet Wärmedämmwerte deutlich über den gesetzlichen Anforderungen nach GEG, für geringere Kosten und einer aktiven Energieeinsparung

Umfassende Umweltproduktdeklaration (EPD) nach DIN EN ISO 14025 und DIN EN 15804

KOMFORT & DESIGN

Reduziertes Design im Innenbereich durch Flügel mit nicht sichtbaren, integrierten Antrieben

Maximaler Tageslichteinfall durch Flügel ohne Einspannrahmen sowie schlankem Rahmenprofil

Homogene und störungsfreie Optik von Flügeln und Festelementen

Dauerhaft klare Sicht durch einen stufenlosen Wasserablauf

FUNKTIONALITÄT BEI EXTREMWETTEREREIGNISSEN

Schlagregendichtheit nach DIN EN 12208 Klasse E 1800

Optimierter Schallschutz und minimierte Regengeräusche dank Spezialverglasung ($R_w = 45$ dB)

Widerstand gegen Windlast mindestens Klasse C3/B4 nach DIN EN 12210

Luftdurchlässigkeit Klasse 4 nach DIN EN 12207

MONTAGE – EINFACH & SCHNELL

Passgenauer Einbau dank V-Nut und Selbstausrichtender Modulverbindung (SAM)

Direkte Montage auf tragfähige Untergründe aus Beton, Stahl oder Holz ohne zusätzliche Aufnahme- und Ausgleichsprofile

Komplette Montage vom Dach aus in einem Zug inkl. dampfdichtem Anschluss

Durch die modulare Bauweise können große Projekte in kurzer Zeit realisiert werden

SICHERHEIT

Geprüfte Durchsturzicherheit nach DIN 18008-6

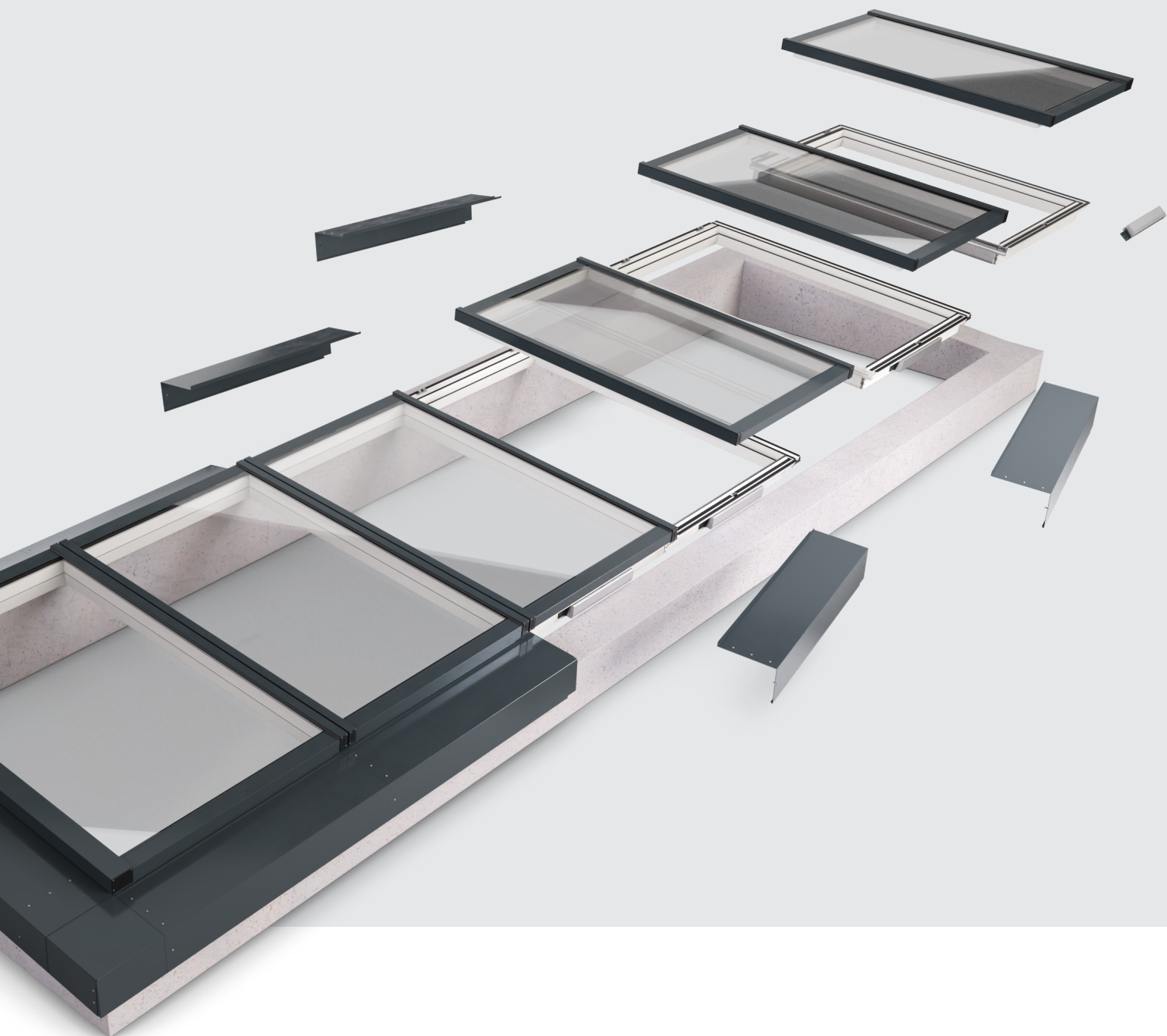
Höchste Sicherheit ab der ersten Dichtungsebene dank dem stoßüberdeckenden Entwässerungsprofil (SEP)

Sicherheit dank langer Lebensdauer des Gesamtsystems

Verwendung als Rauchableitung



TECHNISCHE DETAILS



BAUANSCHLUSS

Unser LAMILUX Modulares Glasdach MS78 kann dank innovativen Lastkonvertern ohne zusätzliche Profile direkt auf tragfähige Untergründe wie Beton, Holz und Stahl installiert werden. Dank der speziellen Konstruktion unseres Glasdachs wird kein zusätzliches Profil benötigt, um eine stabile und sichere Verbindung zu schaffen und Toleranzen im Untergrund auszugleichen. Das spart Zeit und Kosten bei der Installation und macht die Auswahl des Untergrunds flexibler.



Montage auf
Betonaukantung



Montage auf
Holzaufkantung



Montage auf
Stahlblechzarge

MABE

Das LAMILUX Modulare Glasdach MS78 ist ein flexibles Pultdach, erhältlich in Breiten bis zu 3,00 Metern und variablen Längen. Diese Freiheit in der Gestaltung ermöglicht eine perfekte Anpassung an Ihre architektonischen Anforderungen.

Das Glasdach kann mit einer Neigung von 5° bis 30° installiert werden. Die flächenbündige Gestaltung sorgt für optimalen Wasserablauf und verhindert Schmutzränder, was die Reinigung der Glasflächen erleichtert.

Alle Modulbreiten und -höhen sind kombinierbar.

Modulbreite (in m)

0,675 0,75 0,80 0,90 1,00 1,10 1,20 1,30

Modulhöhe (in m)

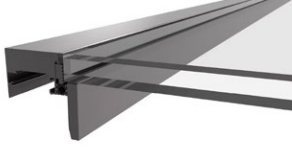
0,70 0,90 1,10 1,30 1,50 1,70 1,90 2,00
2,10 2,30 2,40 2,50 2,70 3,00



VERGLASUNGSVARIANTEN

Unser Verglasungsangebot berücksichtigt jeweils individuell die Aspekte

Wärmedämmverglasung



2-fach ESG

außen ESG – innen VSG
 Ug-Wert: 1,0 W/(m²K), 1,1 W/(m²K)
 Schalldämmwert: ca. 38 dB
 Lichtdurchlass: ca. 75 %, 80 %
 Energiedurchlass: ca. 52 %, 62 %



3-fach ESG

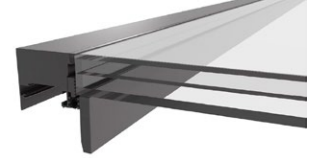
außen ESG – Float – innen VSG
 Ug-Wert: ca. 0,6 W/(m²K)
 Schalldämmwert: ca. 39 dB
 Lichtdurchlass: ca. 72 %
 Energiedurchlass: ca. 51 %

Wärmedämmverglasung mit matteller Folie (MHF)



2-fach ESG (MHF)

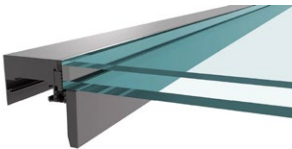
außen ESG – innen VSG
 Ug-Wert: 1,0 W/(m²K), 1,1 W/(m²K)
 Schalldämmwert: ca. 38 dB
 Lichtdurchlass: ca. 51 %, 54 %
 Energiedurchlass: ca. 50 %, 59 %



3-fach ESG (MHF)

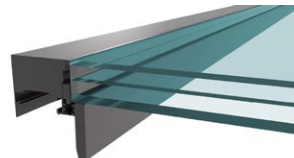
außen ESG – Float – innen VSG
 Ug-Wert: ca. 0,6 W/(m²K)
 Schalldämmwert: ca. 39 dB
 Lichtdurchlass: ca. 49 %
 Energiedurchlass: ca. 50 %

Sonnenschutzverglasung



2-fach 50/25 ESG, 60/30 ESG oder 70/37 ESG

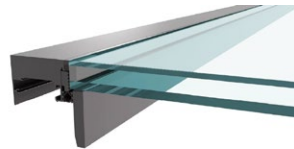
außen ESG – innen VSG
 Ug-Wert: 1,0 W/(m²K), 1,1 W/(m²K)
 Schalldämmwert: ca. 38 dB
 Lichtdurchlass:
 ca. 52 %, 60 %, 68 %
 Energiedurchlass:
 ca. 28 %, 33 %, 37 %



3-fach 50/25 ESG, 60/30 ESG oder 70/37 ESG

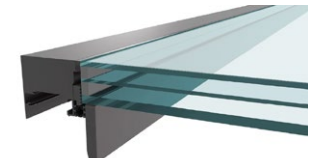
außen ESG – Float – innen VSG
 Ug-Wert: ca. 0,6 W/(m²K)
 Schalldämmwert: ca. 39 dB
 Lichtdurchlass:
 ca. 45 %, 55 %, 62 %
 Energiedurchlass:
 ca. 25 %, 30 %, 34 %

Sonnenschutzverglasung mit matteller Folie (MHF)



2-fach 50/25 ESG, 60/30 ESG oder 70/37 ESG (MHF)

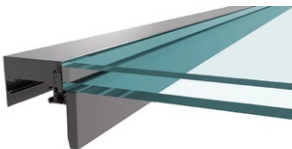
außen ESG – innen VSG
 Ug-Wert: 1,0 W/(m²K), 1,1 W/(m²K)
 Schalldämmwert: ca. 38 dB
 Lichtdurchlass:
 ca. 36 %, 40 %, 46 %
 Energiedurchlass:
 ca. 27 %, 32 %, 35 %



3-fach 50/25 ESG, 60/30 ESG oder 70/37 ESG (MHF)

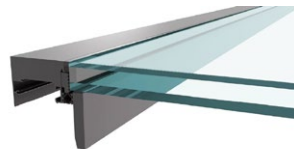
außen ESG – Float – innen VSG
 Ug-Wert: ca. 0,6 W/(m²K)
 Schalldämmwert: ca. 39 dB
 Lichtdurchlass:
 ca. 31 %, 37 %, 42 %
 Energiedurchlass:
 ca. 24 %, 29 %, 33 %

Schallschutzverglasung



2-fach ESG

außen ESG – innen VSG
 Ug-Wert: ca. 1,1 W/(m²K)
 Schalldämmwert: ca. 45 dB
 Lichtdurchlass: ca. 79 %
 Energiedurchlass: ca. 55 %



2-fach ESG

außen ESG – innen VSG
 Ug-Wert: ca. 1,1 W/(m²K)
 Schalldämmwert: ca. 45 dB
 Lichtdurchlass: ca. 54 %
 Energiedurchlass: ca. 54 %

HAUPTBESTANDTEILE

Flügel bzw. Festelement

- Maximale Lüftungsfläche und volle Variabilität
- Gleiche Optik führt zu harmonischem Gesamtbild

Wetterblech

- Verhindert das Eindringen von Wasser
- Ableitung von Regenwasser und Schutz der Dachdurchdringung

Basisrahmen

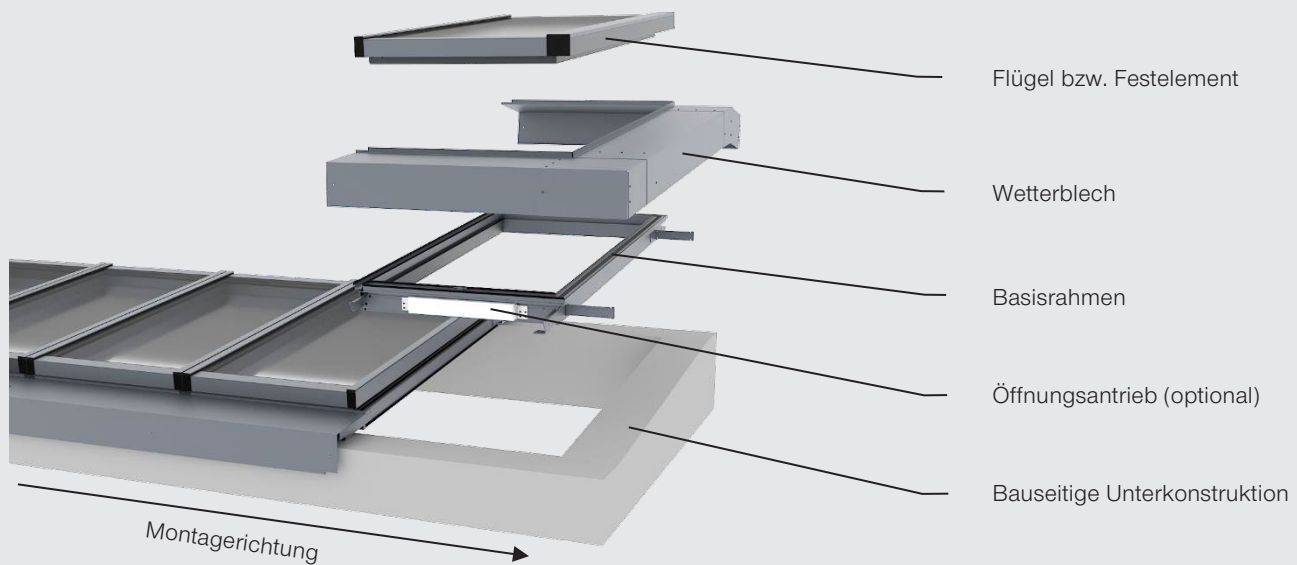
- Stützen der Gesamtkonstruktion
- Stabilität und Langlebigkeit

Öffnungsantrieb

- Elektromechanische oder pneumatische Öffnung der Flügel

Bauseitige Unterkonstruktion

- Variabel je nach Gebäudestruktur und -anforderungen



LAMILUX MODULARES GLAS- DACH MS78 REFERENZEN



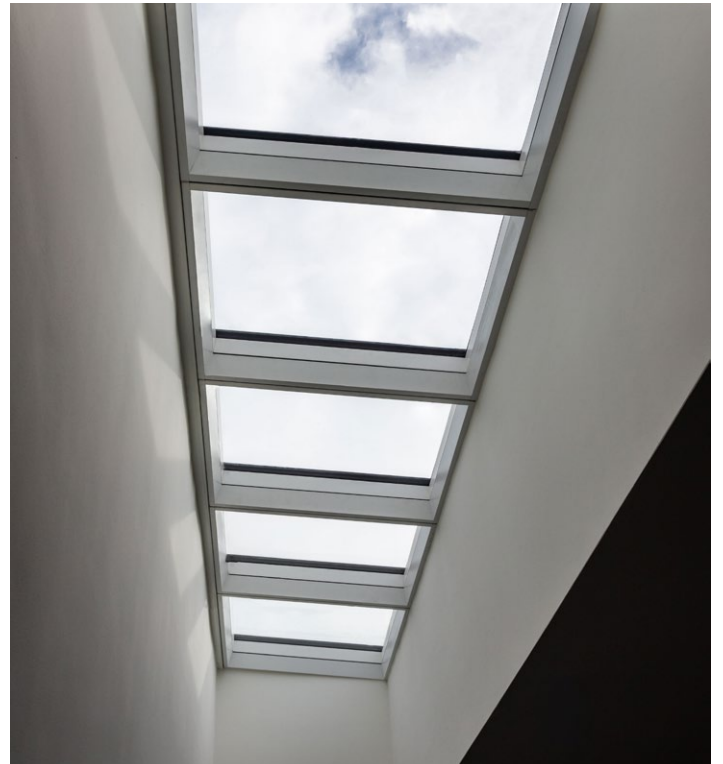
Wohnhaus – Freiburg

Platziert über dem Treppenhaus des Mehrfamilienhauses sorgt das LAMILUX Modulares Glasdach MS78 nicht nur für einen großzügigen Lichteinfall sondern auch für eine ausreichende Belüftung.



Wohnhauskomplex – Berlin

Das neue Stadtquartier „Buckower Felder“ an Berlins südlichen Stadtrand bietet über 600 neue Wohnungen verteilt auf 6 Wohngebäude. In zwei dieser Wohnhäuser wurde je ein LAMILUX Modulares Glasdach MS78 über dem Treppenhaus verbaut, um den Innenbereich mit reichlich Tageslicht zu versorgen.



DAS FLÜGELSYSTEM

Unser System bietet Ihnen die maximale Lüftungsfläche und volle Variabilität. Die Flügel lassen sich in beliebiger Anzahl direkt aneinanderreihen, ohne dass Festfelder dazwischen benötigt werden. Trotzdem sind sie so integriert, dass sie ohne Einspannrahmen auskommen, also die volle Lüftungs- und Lichtfläche des tragenden Profilsystems freigeben. Davon profitiert zugleich die Optik: Lüftungsflügel und Festfelder sehen gleich aus und bilden ein harmonisches Gesamtbild. Selbst die Antriebe stören dieses Bild nicht. Sie ermöglichen eine effektive Öffnungsweite von 300 mm, 500 mm oder 600 mm und sind versteckt in das Profilsystem integriert. In dieser Kombination stellt das Flügelssystem eine absolute Glasdach-Neuheit dar.



INNENLIEGENDE ROLLOS

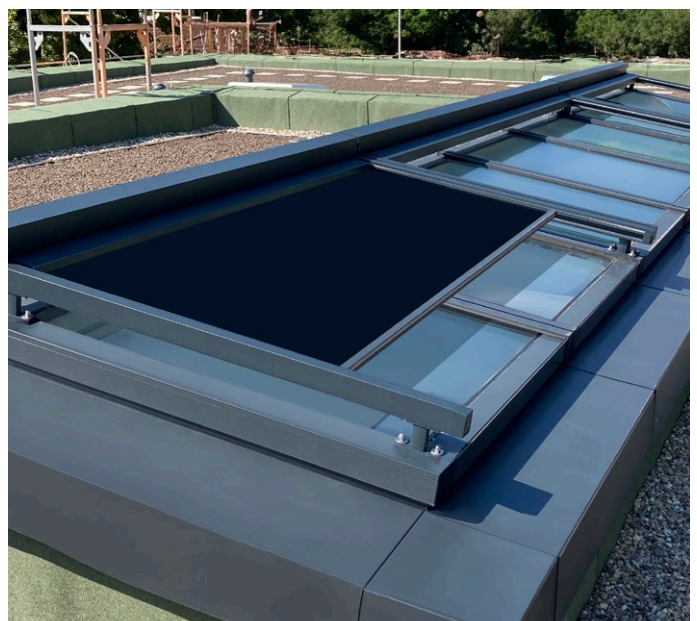
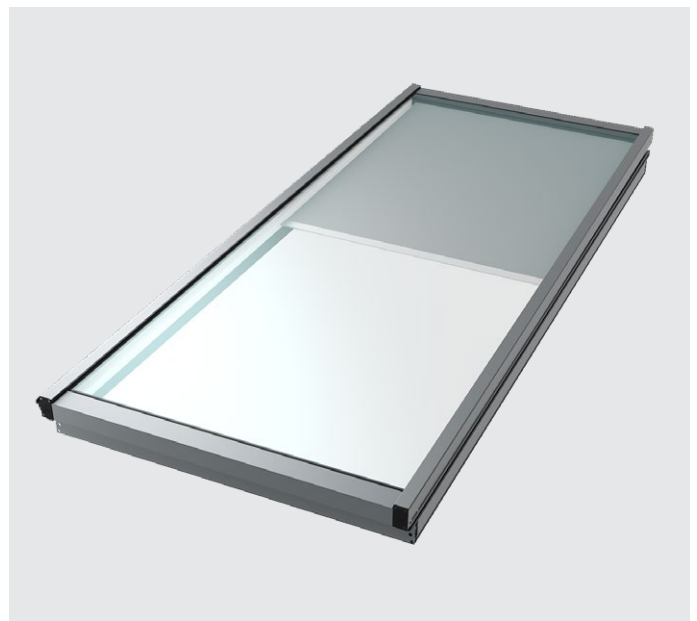
Optional kann unser Modulares Glasdach MS78 mit einem innenliegenden Rollo für optimalen Sicht-, Sonnen- und Blendschutz ausgestattet werden. Unser Rollo-System für das LAMILUX Modulare Glasdach MS78 ist filigran und ästhetisch ansprechend gestaltet und fügt sich nahtlos in das Gesamtbild des Glasdachs ein. Der Sonnenschutz für das Modulare Glasdach MS78 läuft auf dünnen Drähten und nimmt daher geöffnet kaum Lichtfläche weg. Unsere innenliegenden Rollos bieten eine Reihe von Vorteilen bei der Verschattung Ihrer Gebäude. Durch die Installation eines Rollos wird die Sonneneinstrahlung reduziert und die Wärmeentwicklung im Innenraum verringert. Gleichzeitig werden Blendungen vermieden, die durch direkte Sonneneinstrahlung entstehen können.

Erhältlich in den folgenden Farben:



AUSSENLIEGENDE VERSCHATTUNG

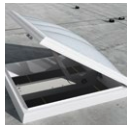
Um den Eintritt von Tageslicht und solarer Wärmeeinwirkung ins Gebäude kontrolliert zu steuern, kann das Modulare Glasdach MS78 alternativ mit einem außenliegenden Verschattungssystem ausgestattet werden. Mit der außenliegenden Markise kann der Tageslichteinfall flexibel reguliert, Blendungen vermieden und der Wärmeeintrag verringert werden – ideal für ein angenehmes Raumklima und eine energieeffiziente Gebäudenutzung.







**QR-Code scannen und mehr über
LAMILUX Tageslichtsysteme erfahren!**



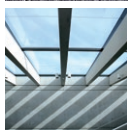
LICHTKUPPEL F100 W



FLACHDACH FENSTER F100



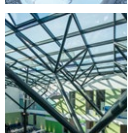
FLACHDACH FENSTER FE



GLASARCHITEKTUR



SANIERUNG



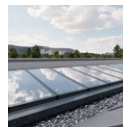
STAHLKONSTRUKTIONEN



LICHTBAND B/S



FLACHDACH AUSSTIEG



MODULARES GLASDACH MS78



RAUCH- UND WÄRMEABZUGSANLAGEN



OBJEKTENTRAUCHUNG



RODA LICHT- UND LUFTECHNIK

Die in diesem Prospekt aufgeführten technischen Daten entsprechen dem aktuellen Stand bei Drucklegung und können sich ändern. Unsere technischen Angaben beziehen sich auf Berechnungen, Lieferantangaben oder wurden im Rahmen einer Prüfung von einem unabhängigen Prüfinstitut nach den jeweils gültigen Normen ermittelt.

Die Berechnung der Wärmedurchgangskoeffizienten für unsere Kunststoffverglasungen erfolgte nach der „Methode der finiten Elemente“ mit Referenzwerten nach DIN EN 673 für Isoliergläser. Dabei wurde – der Praxis und den spezifischen Kunststoff-Merkmalen Rechnung tragend – die Temperaturdifferenz 15 K zwischen den Materialaußenflächen definiert. Die Funktionswerte beziehen sich nur auf Prüfstücke in den für die Prüfung vorgesehenen Abmessungen. Eine weitergehende Garantie für technische Werte wird nicht übernommen. Dies gilt insbesondere für veränderte Einbausituationen oder wenn Nachmessungen am Bau erfolgen.



LAMILUX Heinrich Strunz GmbH

Zehstraße 2 · Postfach 1540 · 95111 Rehau · Tel.: +49 (0) 92 83 / 5 95-0 · Fax +49 (0) 92 83 / 5 95-29 0

E-Mail: information@lamilux.de · www.lamilux.de

